



Unser Tagungsangebot für Sie

ALLE PAKETE ENTHALTEN

Standarttechnik (Beamer, Leinwand, Flipchart, Metaplanwand)
Smartboard
Metaplankoffer
Kostenfreies Parken im Parkhaus des RheinCenters ab der 6. Etage

Alternativ können wir Ihnen nach Verfügbarkeit einen Parkplatz im Eingangsbereich für 5,00 € pro Nacht reservieren.

RAUMMIETE GANZ TAGS

Tagungsraum „Basel“ (bis 50 Personen, ca. 90qm)	260,00 €	pro Tag
Tagungsraum „Freiburg“ (bis 25 Personen, ca. 40qm)	160,00 €	pro Tag

Unsere Tagungsräume sind klimatisiert, mit Tageslicht und verdunkelbar

RAUMMIETE HALB TAGS (08:00 UHR – 13:00 UHR BZW. 13:00 UHR – 18:00 UHR)

Tagungsraum „Basel“ (bis 50 Personen, ca. 90qm)	160,00 €	pro ½ Tag
Tagungsraum „Freiburg“ (bis 25 Personen, ca. 40qm)	100,00 €	pro ½ Tag

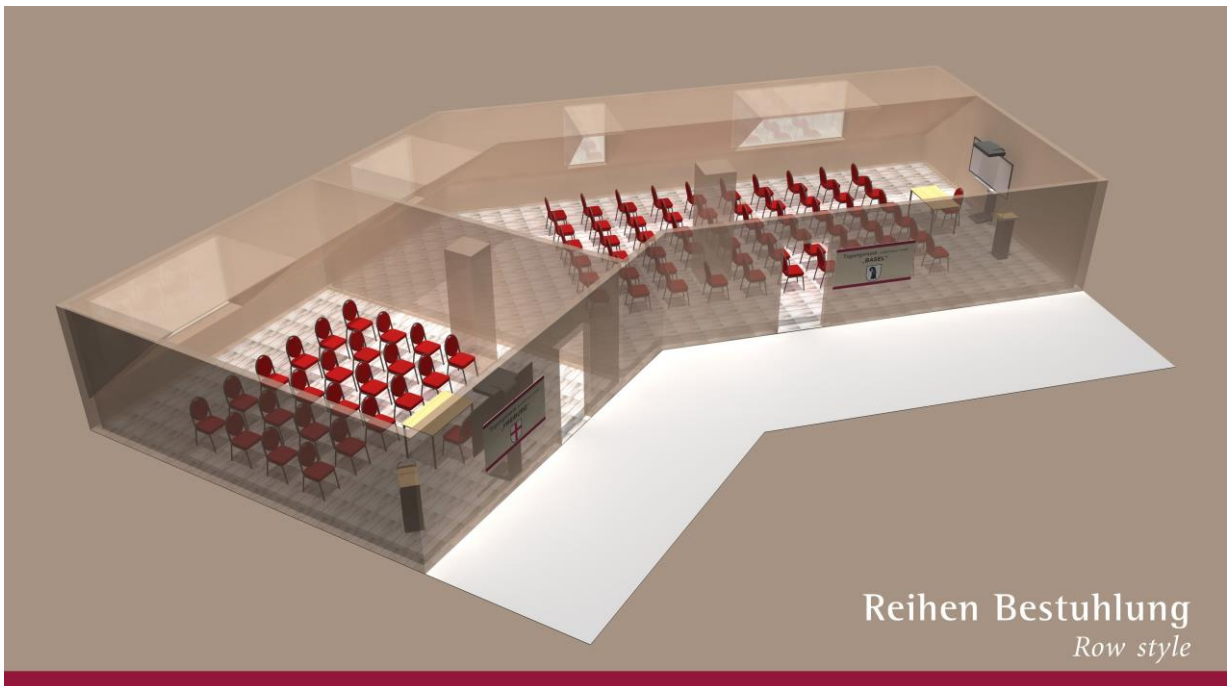
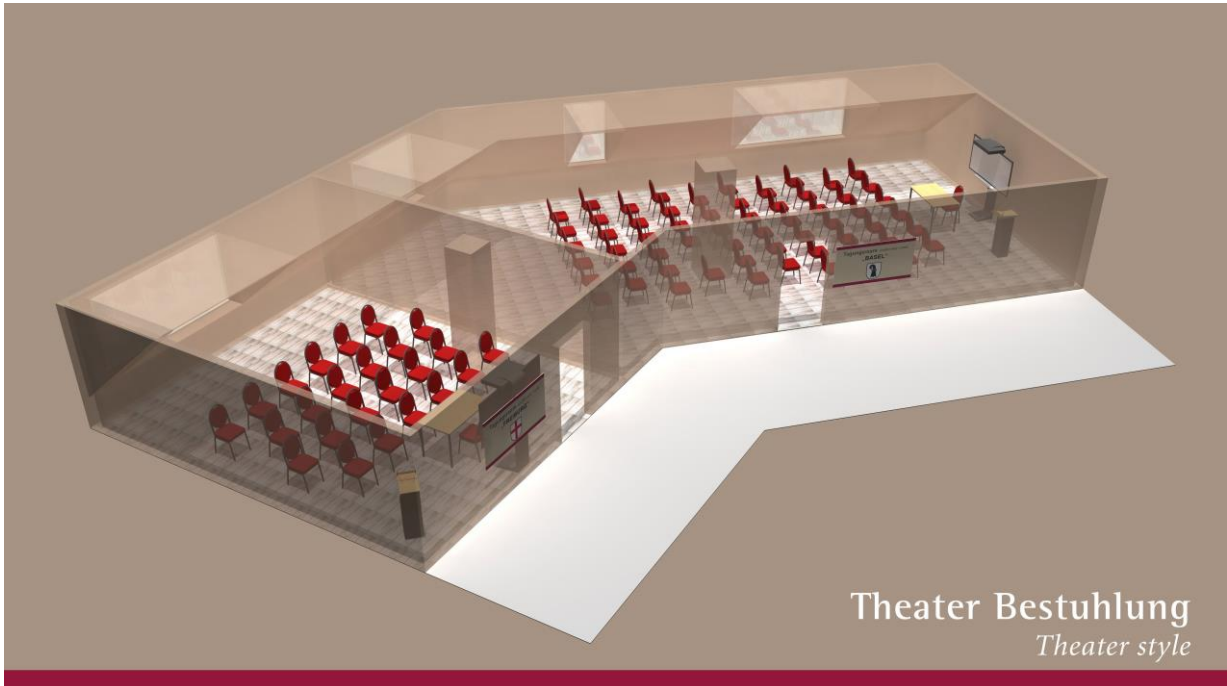
Die maximale Personenanzahl ist abhängig von der gewünschten Bestuhlung.

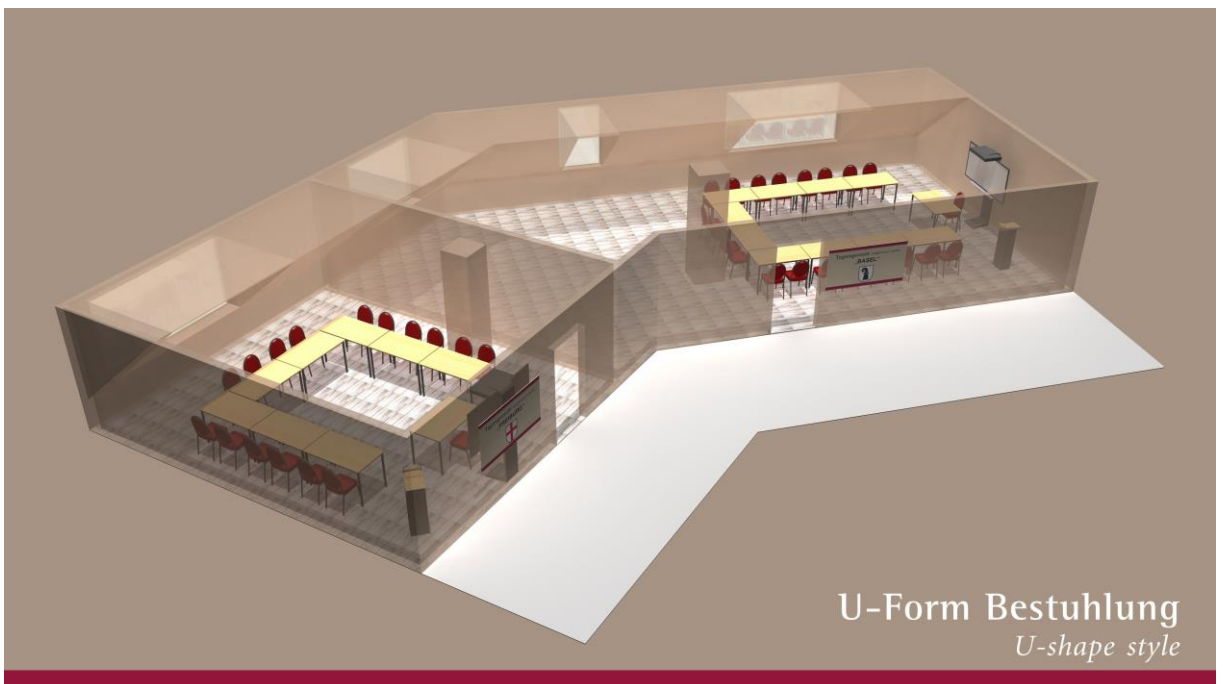
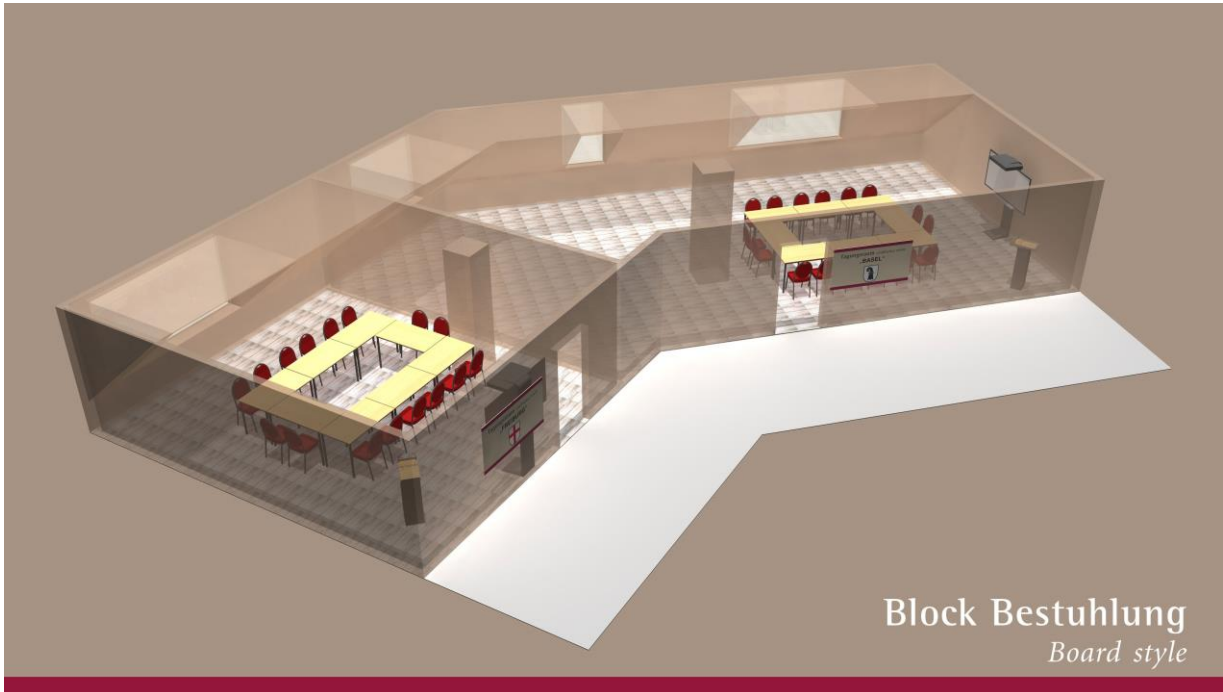
Auf den folgenden Seiten können Sie Skizzen unserer Tagungsräume mit verschiedenen Bestuhlungsformen entnehmen. Der Tagungsraum auf der linken Seite wird „Freiburg“ und der Tagungsraum auf der rechten Seite „Basel“ genannt.

Alle Preise beinhalten das Bedienungsgeld und die gesetzliche Mehrwertsteuer.

Sie haben noch weitere Fragen? Kontaktieren Sie uns gerne per E-Mail oder Telefon.

Wir freuen uns auf Ihre Reservierung!
Ihr Best Western Hotel Dreiländerbrücke Team







HALBTAGESPAKET „TÜLLINGER BERG“

Preis pro Person
38,50 €

- **Tagungsgetränke unbegrenzt**
je 0,33l Coca-Cola, 0,25l Schwarzwaldsprudel, 0,2l Orangen- und Apfelsaft
- **Kaffeepause Vor- oder Nachmittag mit Obst und Gebäck oder Kuchen**
- **Mittagessen zu Beginn oder Ende der Veranstaltung**
2 Gang-Menü mit zwei Hauptgängen zur Wahl

HALBTAGESPAKET „MORGENSTREICH“

Preis pro Person
45,50 €

- **Begrüßungskaffee**
Kaffee und Tee
- **Tagungsgetränke unbegrenzt**
je 0,33l Coca-Cola, 0,25l Schwarzwaldsprudel, 0,2l Orangen- und Apfelsaft
- **Kaffeepause Vor- oder Nachmittag mit Obst und Gebäck oder Kuchen**
- **Mittagessen zu Beginn oder Ende der Veranstaltung**
2 Gang-Menü mit zwei Hauptgängen zur Wahl, ab 20 Personen als Buffet
- **1 Softgetränk pro Person zum Essen**
je 0,33l Coca-Cola, 0,25l Schwarzwaldsprudel, 0,2l Orangen- und Apfelsaft

GANZTAGESPAKET „RHEINCENTER“

PREIS PRO PERSON
47,50 €

- **Tagungsgetränke unbegrenzt**
je 0,33l Coca-Cola, 0,25l Schwarzwaldsprudel, 0,2l Orangen- und Apfelsaft
- **Kaffeepause Vormittag mit Obst und Gebäck oder Kuchen**
- **Mittagessen**
2 Gang-Menü mit zwei Hauptgängen zur Wahl
- **Kaffeepause Nachmittag mit Obst und Gebäck oder Kuchen**



GANZTAGESPAKET „RHEINBLICK“

PREIS PRO PERSON
58,00 €

- **Begrüßungskaffee**
Kaffee und Tee
- **Tagungsgetränke unbegrenzt**
je 0,33l Coca-Cola, 0,25l Schwarzwaldsprudel, 0,2l Orangen- und Apfelsaft
- **Kaffeepause Vormittag „Fit und Vital“** mit Rohkoststicks & Dip, Bircher Müsli und belegten Mehrkornbrot
- **Mittagessen**
2 Gang-Menü mit zwei Hauptgängen zur Wahl, ab 20 Personen als Buffet
- **1 Softgetränk pro Person zum Essen**
je 0,33l Coca-Cola, 0,25l Schwarzwaldsprudel, 0,2l Orangen- und Apfelsaft
- **Kaffeepause Nachmittag** mit Obst und Gebäck oder Kuchen

GANZTAGESPAKET INKL. ABENDESSEN „DREILÄNDERBRÜCKE“

PREIS PRO PERSON
79,00 €

- **Begrüßungskaffee**
Kaffee und Tee
- **Tagungsgetränke unbegrenzt**
je 0,33l Coca-Cola, 0,25l Schwarzwaldsprudel, 0,2l Orangen- und Apfelsaft
- **Kaffeepause Vormittag** mit Obst und Gebäck oder Kuchen
- **Mittagessen**
2 Gang-Menü mit zwei Hauptgängen zur Wahl, ab 20 Personen als Buffet
- **1 Softgetränk pro Person zum Essen**
je 0,33l Coca-Cola, 0,25l Schwarzwaldsprudel, 0,2l Orangen- und Apfelsaft
- **Kaffeepause Nachmittag** mit Obst und Gebäck oder Kuchen
- **Abendessen**
3 Gang-Menü mit zwei Hauptgängen zur Wahl, ab 20 Personen als Buffet



IHRE INDIVIDUELLE IHRE TAGUNGSPAUSCHALE

PREIS PRO PERSON UND PAUSE

- | | |
|---|---------|
| • Begrüßungskaffee mit Kaffee und Tee im Raum | 4,50 € |
| • Kaffeepause mit Obst und Gebäck oder Kuchen | 9,50 € |
| • Kaffeepause „Fit und Vital“ mit Rohkoststicks & Dip, Bircher Müsli und belegten Mehrkornbrotten | 11,50 € |
| • Mittagessen
2 Gang-Menü mit zwei Hauptgängen zur Wahl, ab 20 Personen als Buffet | 20,00 € |
| • Abendessen
3 Gang-Menü mit zwei Hauptgängen zur Wahl, ab 20 Personen als Buffet | 28,00 € |

BRINGEN SIE ABWECHSLUNG IN IHRE PAUSEN!

- | | |
|--|--------|
| • Joghurt natur | 1,80 € |
| • Fruchtjoghurt | 2,00 € |
| • Bircher Müsli | 3,50 € |
| • Croissant | 1,80 € |
| • Rohkoststicks mit verschiedenen Dips | 3,50 € |
| • Halbes, belegtes Brötchen | 2,80 € |
| • Brezel | 1,80 € |
| • Butterbrezel | 2,60 € |
| • 1 Paar Weißwürste | 4,50 € |
| • Ingwershot | 3,00 € |
| • Tagungsgetränke 0,2 l 0,33 l | 2,70 € |
| • Schwarzwaldsprudel still classic 0,75l | 7,50 € |
| • Kanne Kaffee (600 ml) | 7,50 € |